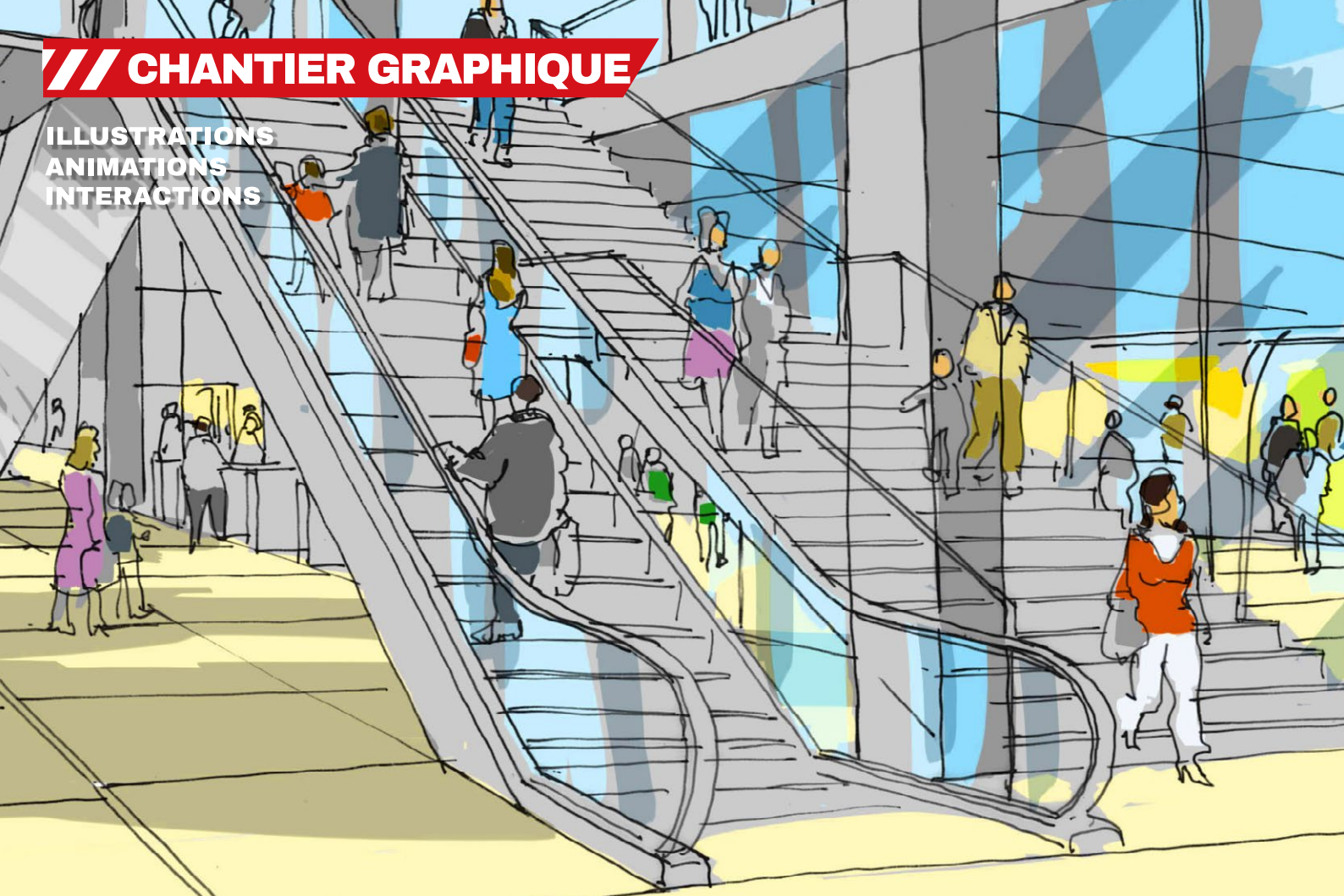


// CHANTIER GRAPHIQUE

ILLUSTRATIONS
ANIMATIONS
INTERACTIONS



Engagé au milieu des années 90,
le CHANTIER GRAPHIQUE
conçoit et réalise des supports
visuels pour la communication des
projets d'intervention sur l'espace
et la construction : urbanisme,
architecture, ingénierie, paysage...

Aussi bien traditionnelles que
numériques, ses réalisations
couvrent un large champ de
possibilités graphiques,
passant de l'animation vidéo
au diagramme interactif, sans
oublier l'illustration à main levée.

Selon les cas, elles répondent
aux besoins de l'ensemble des
acteurs d'un projet : maîtres
d'ouvrage, concepteurs, entreprises
de travaux... et grand public.



Colas Vienne

avec

Gaëlle Anastasio

Jean-Baptiste Drouot

Fabien Lacan

Eddy Marillat - Pixym

Isa Python

Flavien Toullec

Illustration / Animation 2D-3D
Direction technique et artistique

Illustration / Animation 2D
Illustration
Développement 3D temps réel
Animation & Rendu 3D
Illustration / BD
Modélisation 3D

Je ne cherche pas à être « réaliste », je cherche à être crédible.

John Lasseter, Pixar Studios

2019
ATELIER RUELLE



VILLIERS-SUR-MARNE - ZAC MARNE EUROPE

2019
ATELIER RUELLE



VILLIERS-SUR-MARNE - ZAC MARNE EUROPE

2018

GRAND PARIS AMÉNAGEMENT
/ LEBUNETEL/ BABYLONE



AUBERVILLIERS - LE FORT

2018

GRAND PARIS AMÉNAGEMENT
/ LEBUNETEL / BABYLONE



AUBERVILLIERS - LE FORT

2019

SERGE RENAUDIE



PARIS - BOIS DE VINCENNES

2019

ATELIER RUELLE



TOURS - QUARTIER DES DEUX LIONS

2019

SOGÉA / B. DUMONT ARCHITECTE



MACHAULT - STATION D'ÉPURATION

2019

SOGÉA / B. DUMONT ARCHITECTE



MACHAULT - STATION D'ÉPURATION

2016-2017

ATELIER RUELLE / VALOPHIS



CRÉTEIL - PETIT PRÉ SABLIERES

2019

ATELIER RUELLE / VALOPHIS

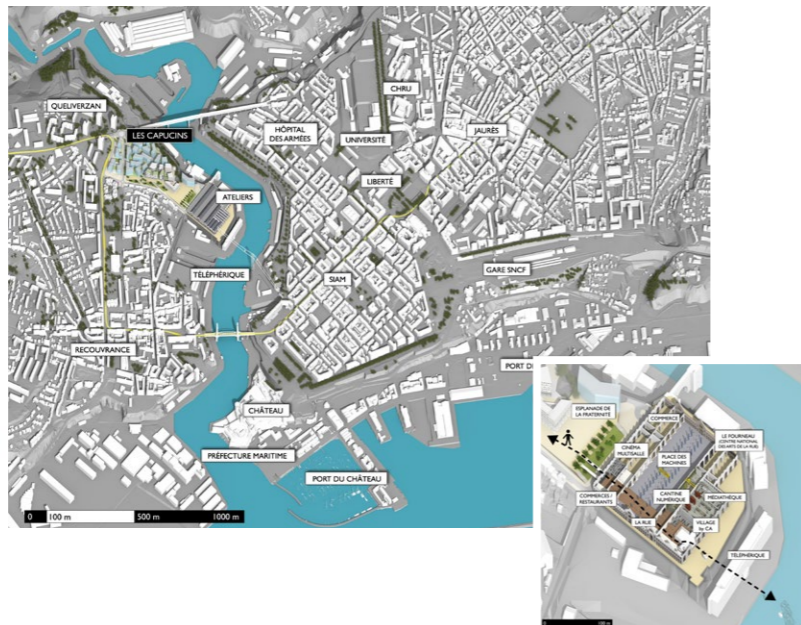
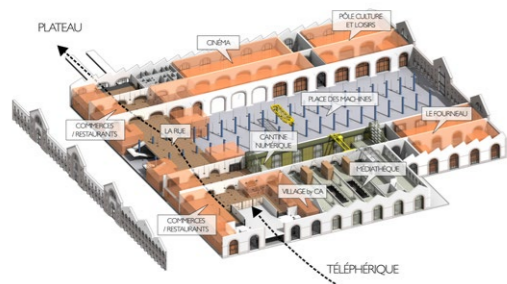
insertion et animation du projet
en 3D dans Google Earth



CRÉTEIL - PETIT PRÉ SABLIERES

2016
BREST MÉTROPOLE
AMÉNAGEMENT
/ FORTIER

D'APRÈS LES
MODÈLES 3D DE
BREST MÉTROPOLE
ET DE L'AGENCE
BRUNO FORTIER



2016
BREST MÉTROPOLE
AMÉNAGEMENT
/ FORTIER



2019

ATELIER RUELLE



LYON - TOIT DU CENTRE D'ÉCHANGE PERRACHE

2019

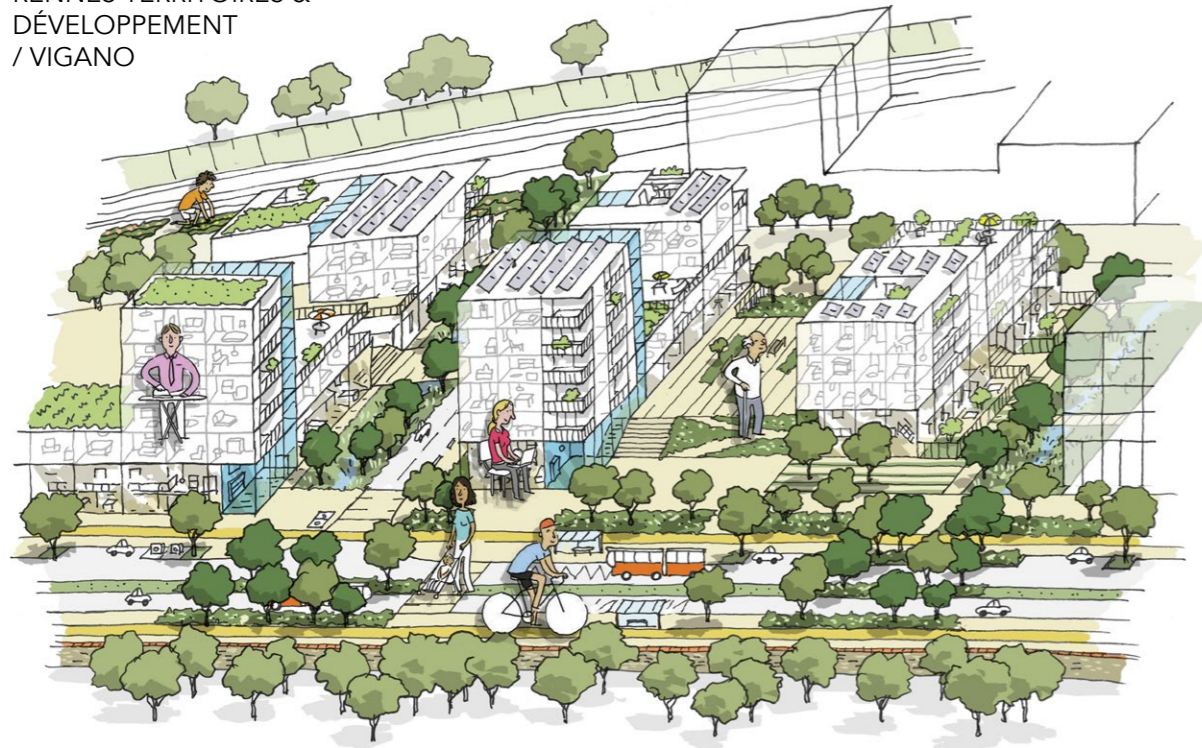
MAARU



SÈVRES - CENTRE VILLE

2017

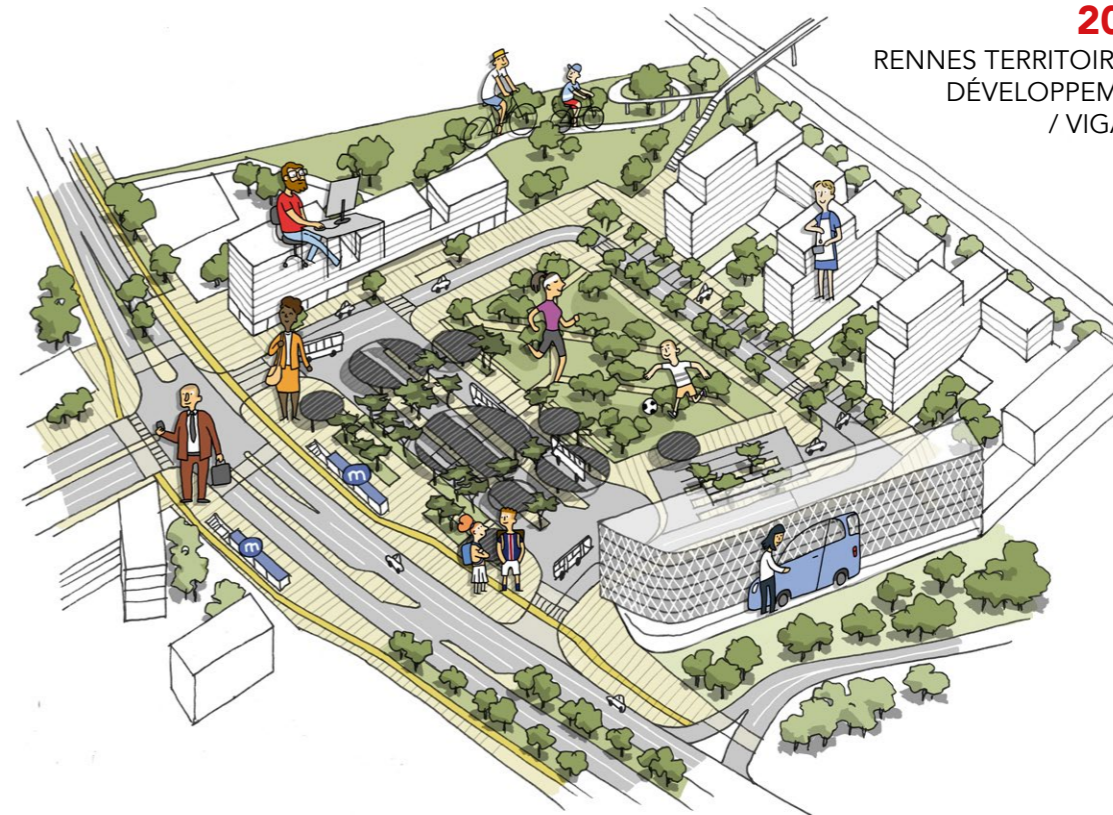
RENNES TERRITOIRES &
DÉVELOPPEMENT
/ VIGANO



RENNES - LA COURROUZE

2017

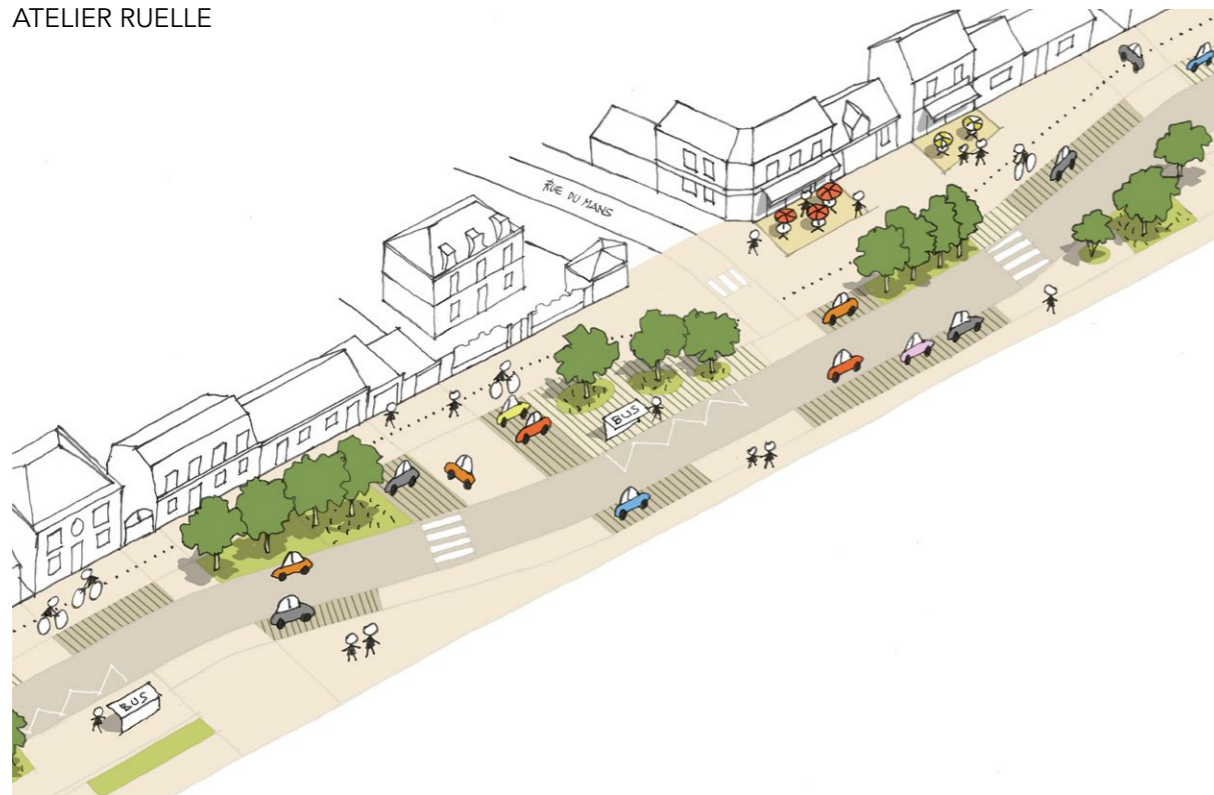
RENNES TERRITOIRES &
DÉVELOPPEMENT
/ VIGANO



RENNES - LA COURROUZE

2019

ATELIER RUELLE



ARNAGE - CENTRE VILLE

2017

RENNES TERRITOIRES & DÉVELOPPEMENT
/ VIGANO



RENNES - LA COURROUZE

2015

ATELIER RUELLE



VILLIERS-SUR-MARNE - ZAC MARNE EUROPE

2016

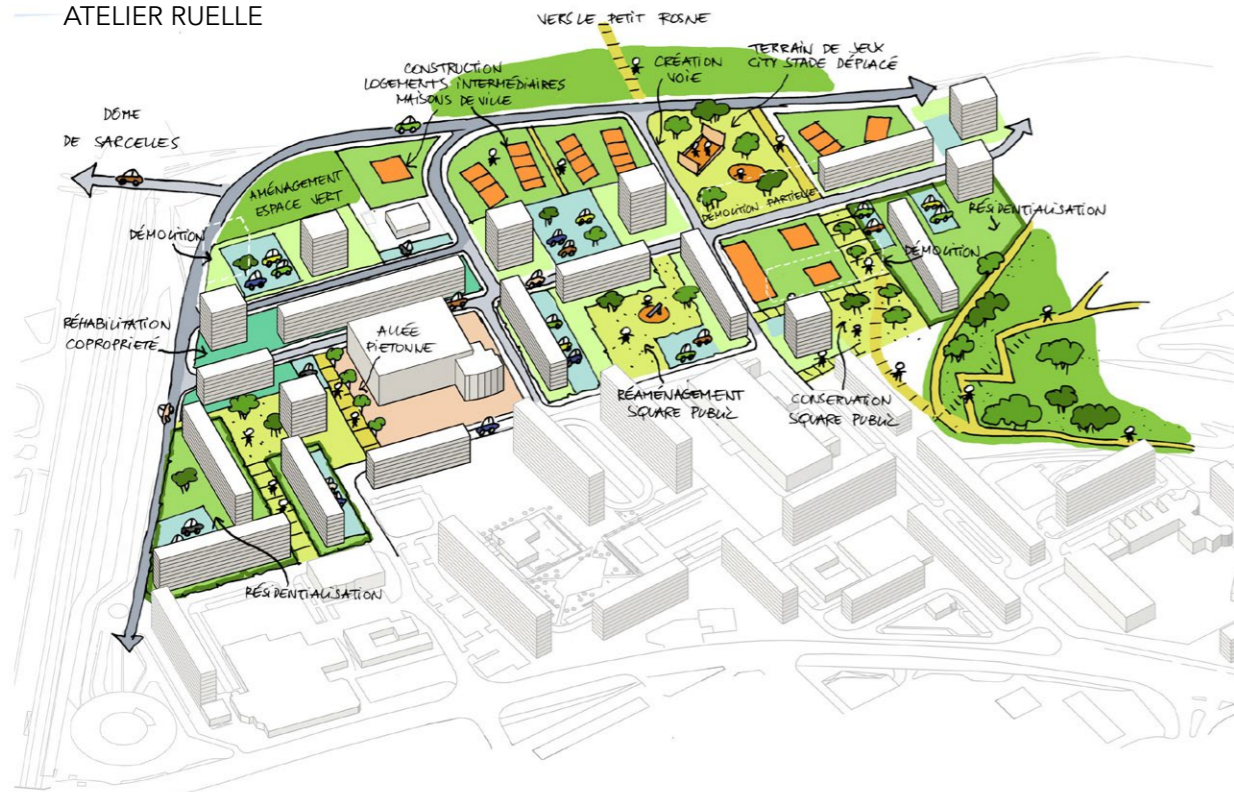
ATELIER RUELLE



VILLIERS-SUR-MARNE - ZAC MARNE EUROPE

2009

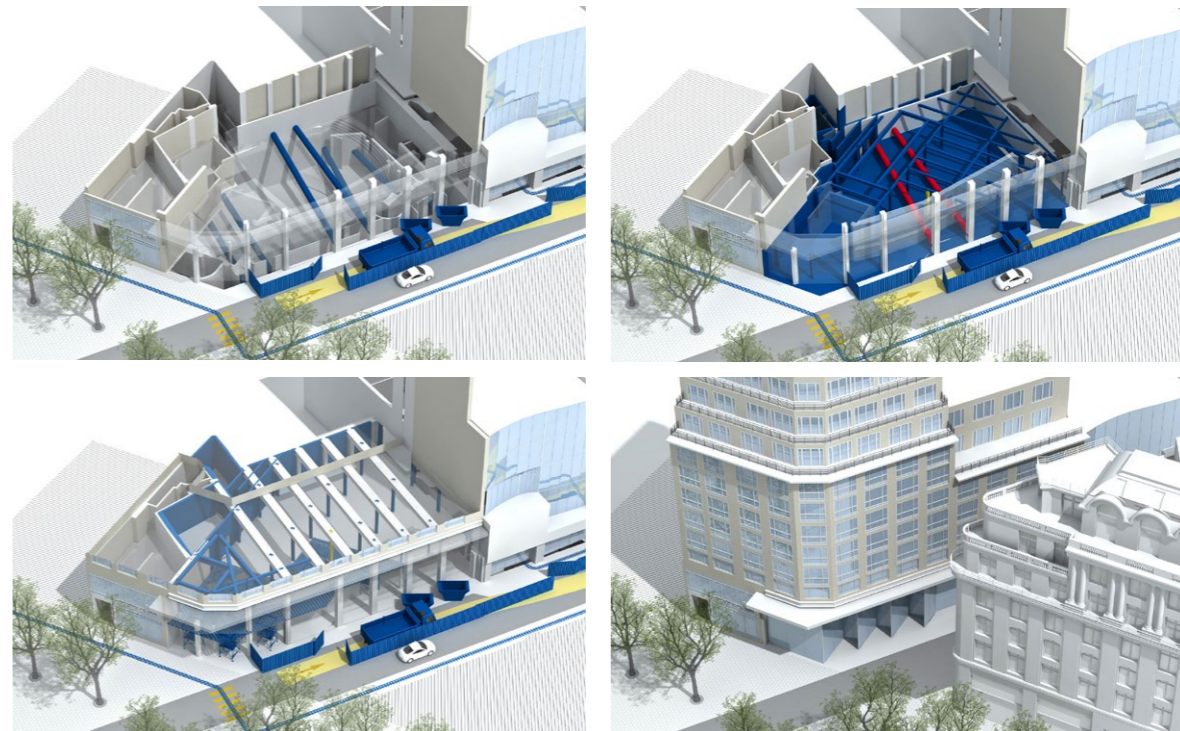
ATELIER RUELLE



GARGES-LÈS-GONNESSE - LA DAME BLANCHE

2018

PETIT / VINCI CONSTRUCTION



PARIS - RÉNOVATION TRANSFORMATION GAUMONT LA BOËTIE

2017

ATELIER RUELLE



LE PLESSIS-PATÉ - ÉCOQUARTIER

2013

SOCIÉTÉ D'ÉQUIPEMENT DE LOIRE-ATLANTIQUE / ATELIER RUELLE



PHOTO :
VINCENT JACQUES



HERBIGNAC

2018

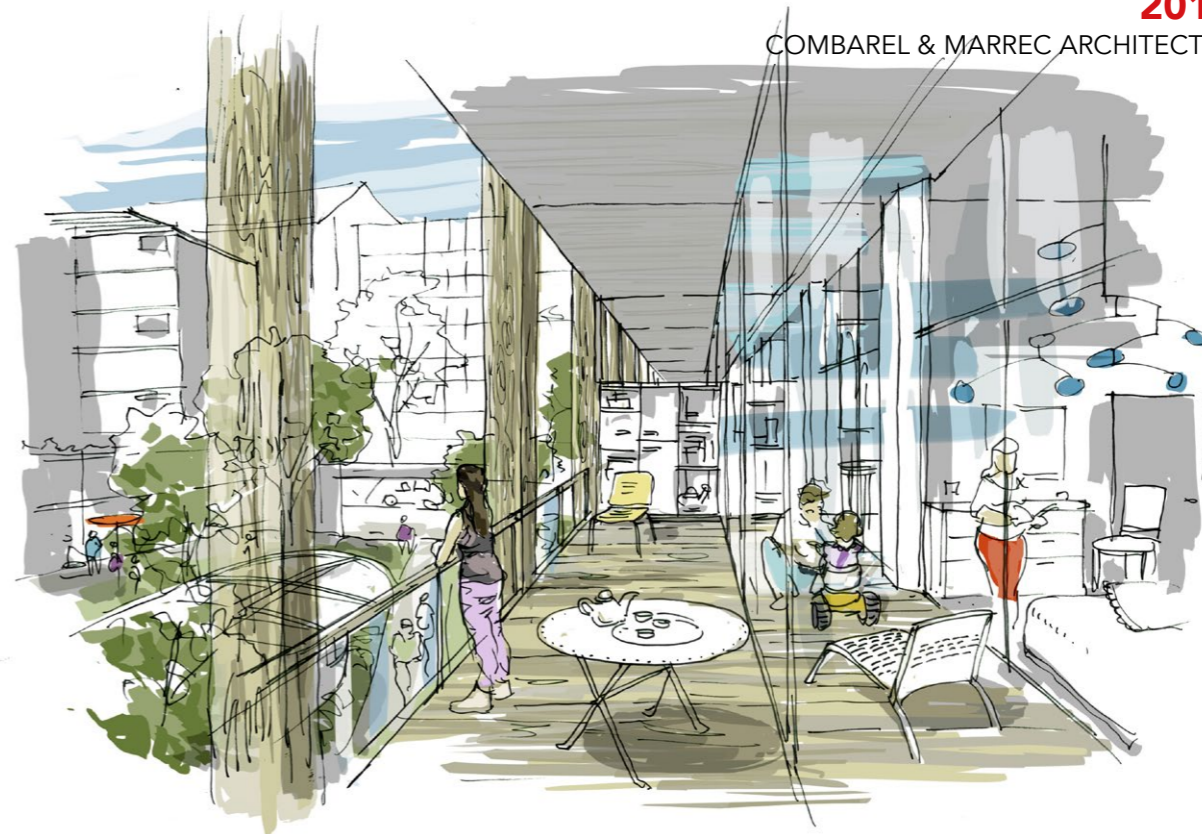
AGENCE ZCCS



LA RÉUNION - NPRU SAINT-BENOÎT

2015

COMBAREL & MARREC ARCHITECTES



LYON - ANCIENS HOSPICES

2019
ATELIER RUELLE



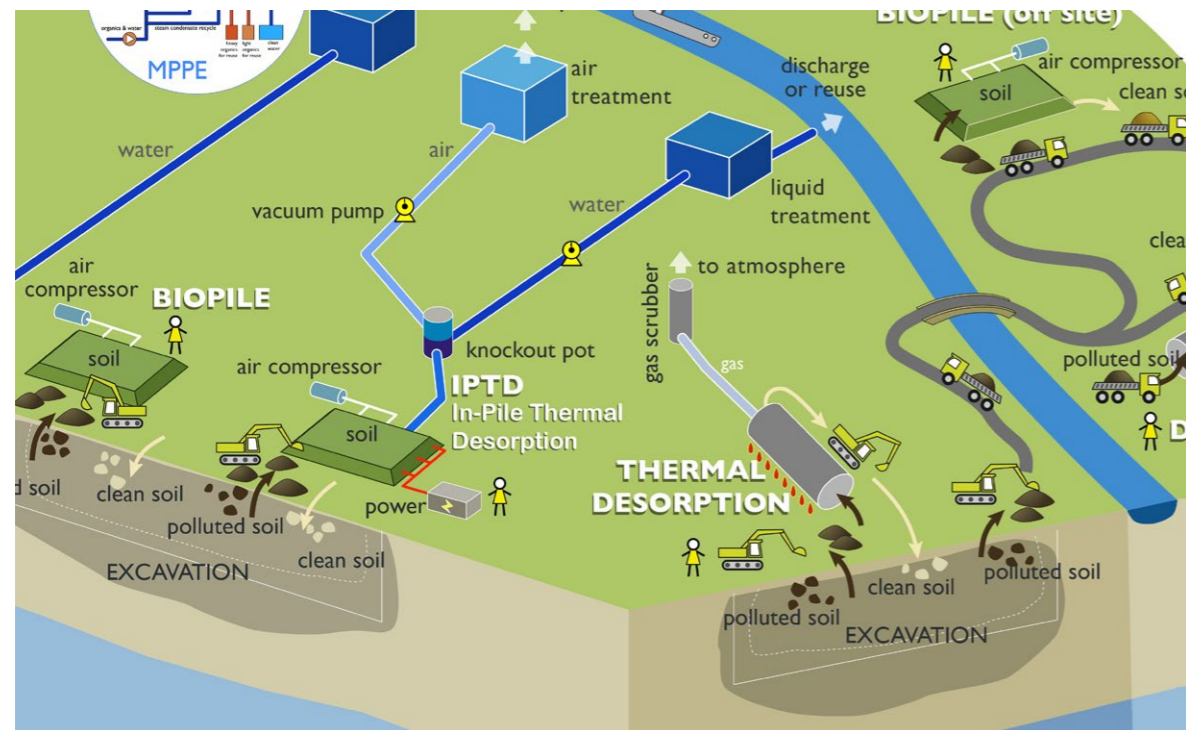
illustration finale : Gaëlle Anastasio

2019
ATELIER RUELLE



2010

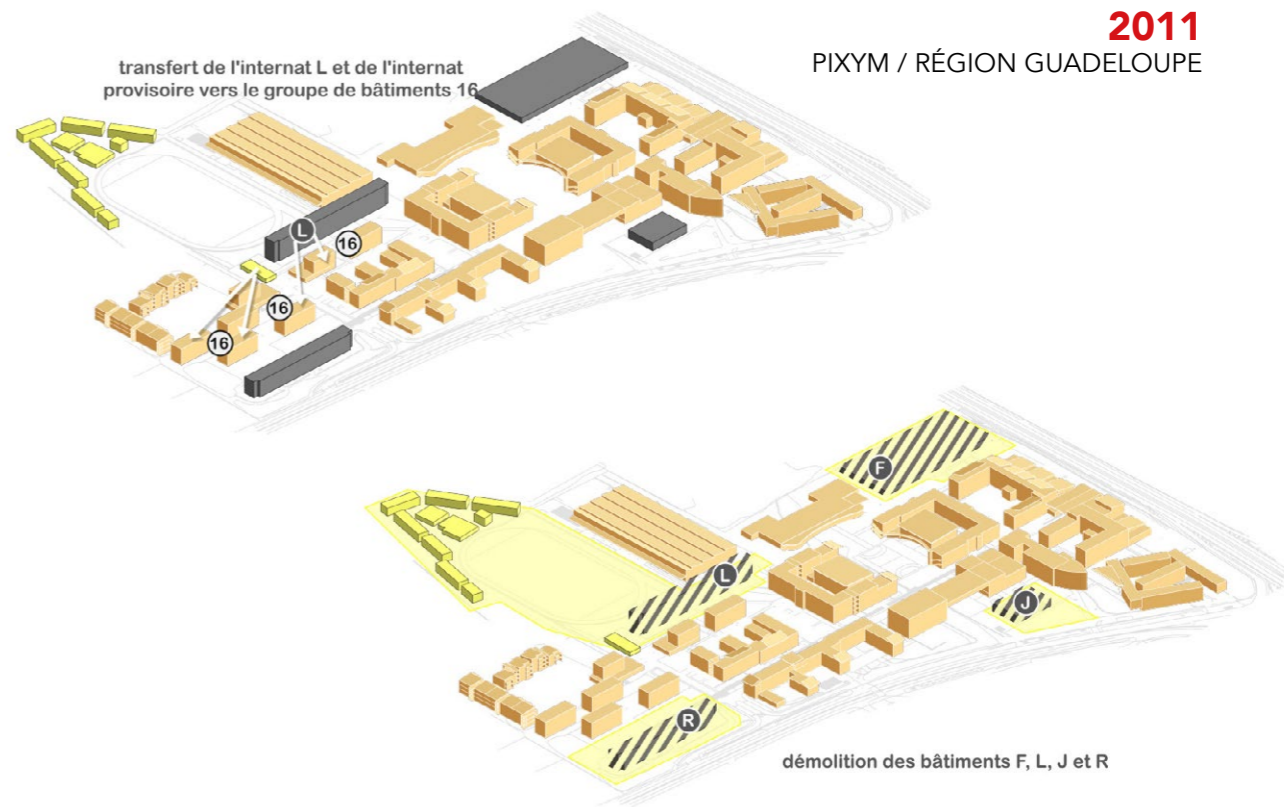
ISLE COMMUNICATION / VEOLIA



GROUNDWATER

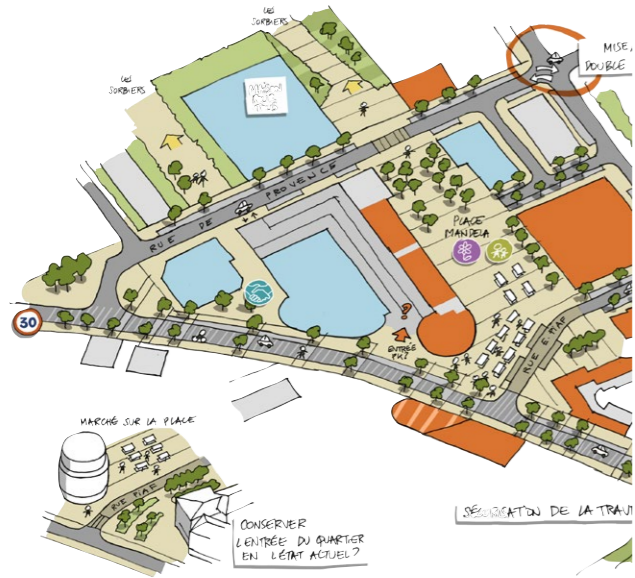
2011

PIXYM / RÉGION GUADELOUPE

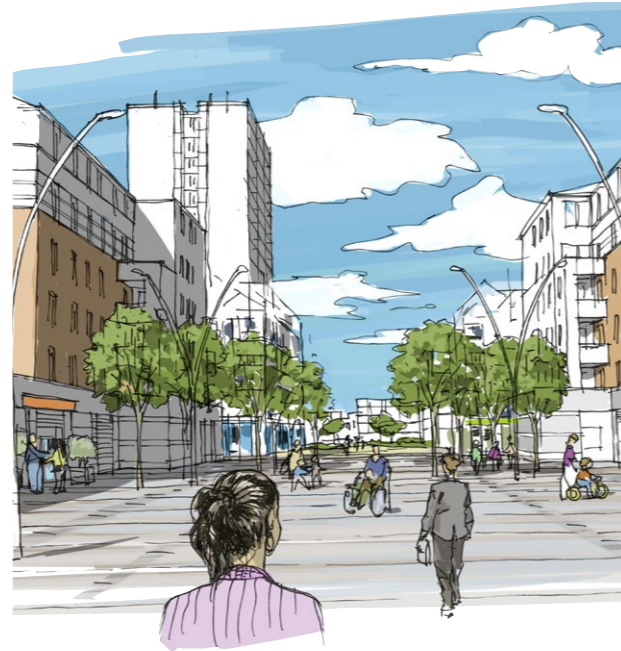


LES ABYMES - PHASAGE DE TRAVAUX DES LYCÉES BAIMBRIDGE

2016
VILLE DE CHEVILLY-LARUE
/ BÉCARD MAP



CHEVILLY-LARUE - CŒUR DE VILLE



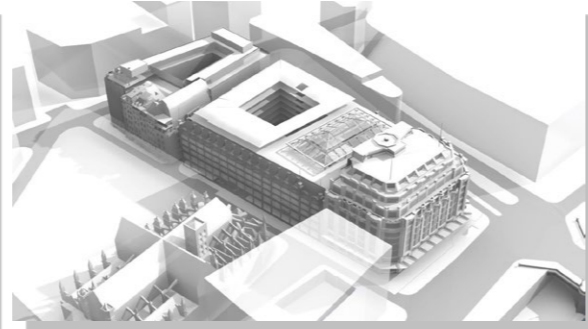
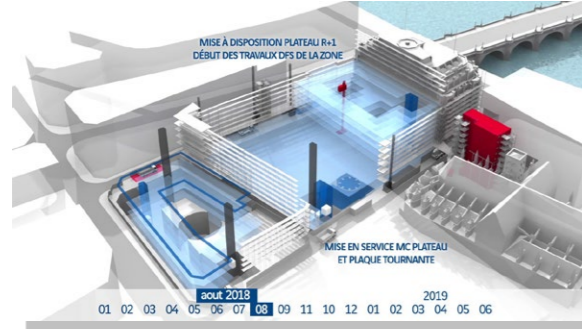
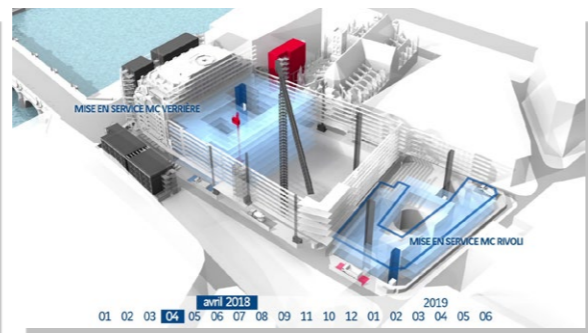
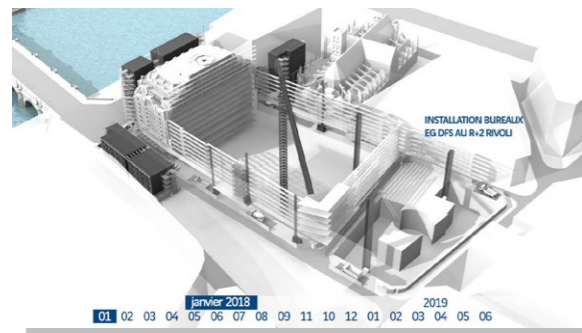
2015
CERGY-PONTOISE AMÉNAGEMENT



CERGY-PONTOISE - 50 ANS DE LA VILLE NOUVELLE

2017

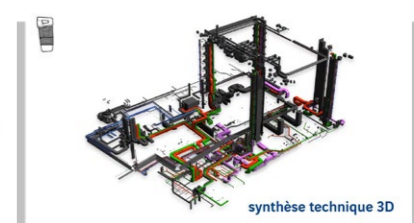
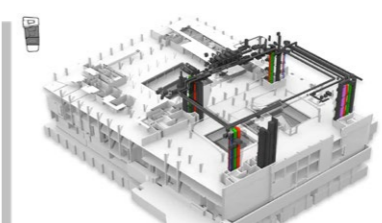
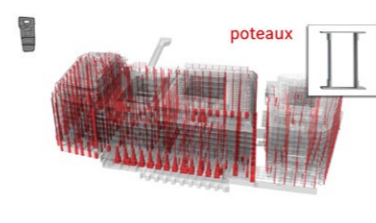
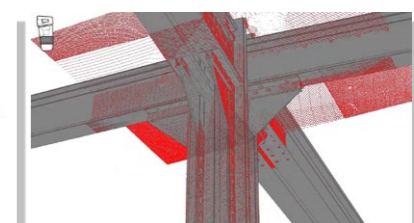
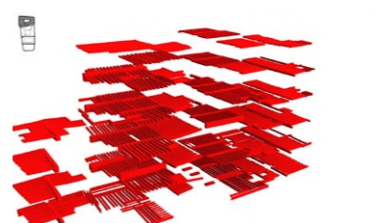
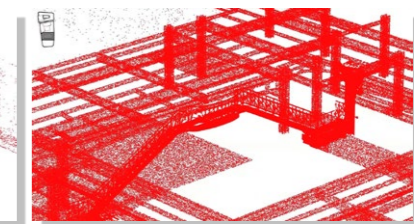
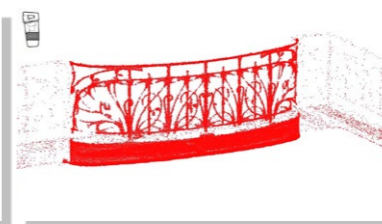
PETIT / VINCI-CONSTRUCTION



LA SAMARITAINE - CHANTIER COMMERCES

2016

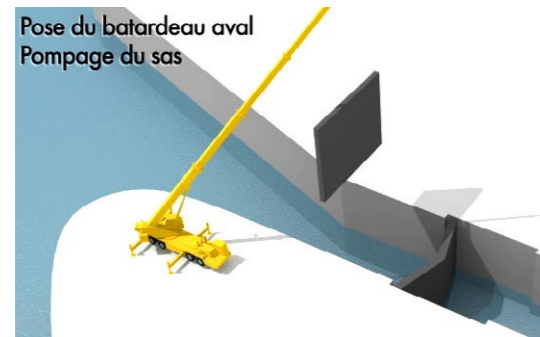
PETIT / VINCI-CONSTRUCTION



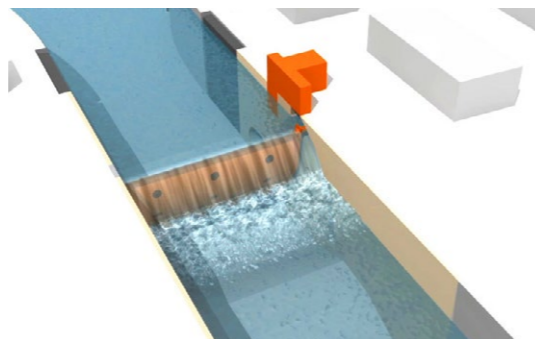
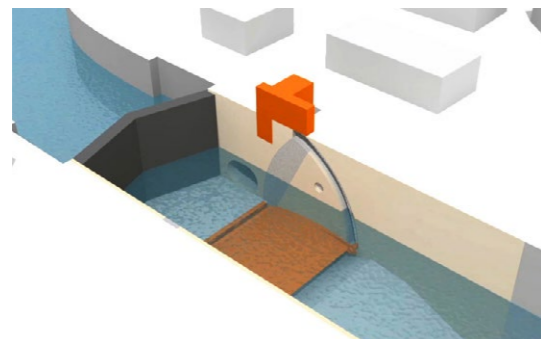
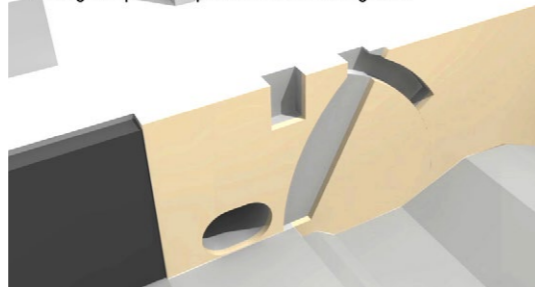
LA SAMARITAINE - LE BIM

2017

PIXYM / URBIS / CONSEIL GÉNÉRAL 94



Hydrodémolition de maçonnerie, béton bajoyers et radier
Rabotage des pierres de parement rives droite et gauche

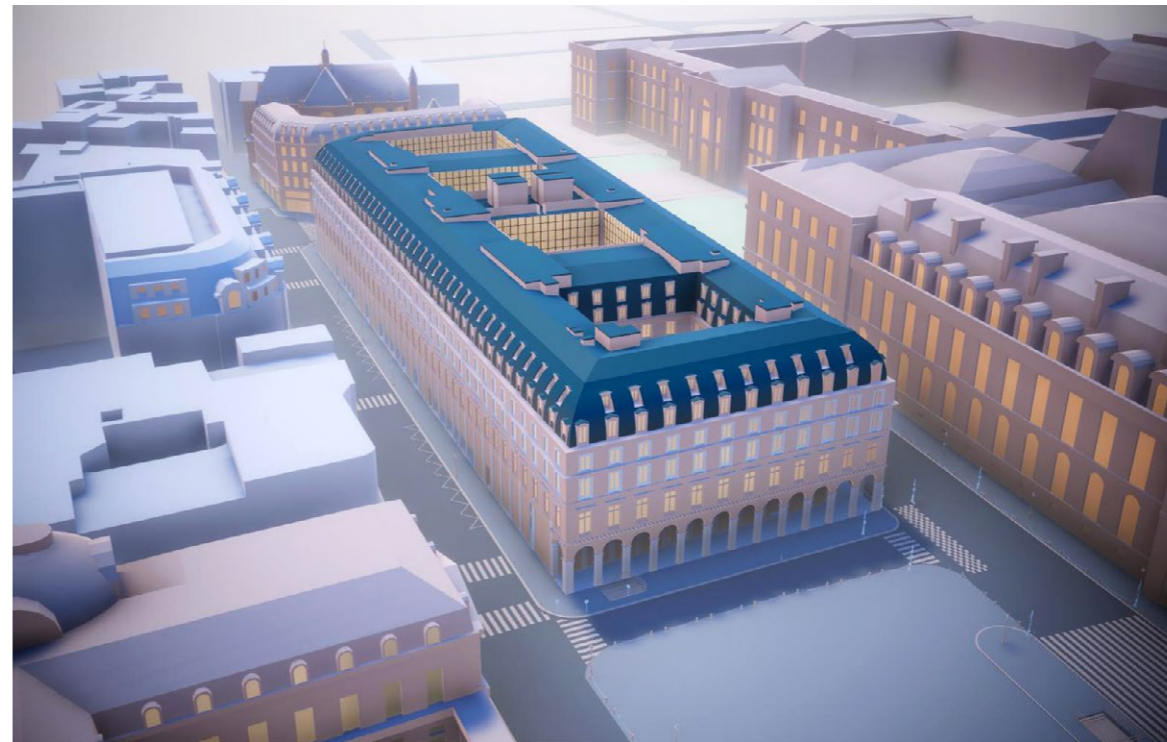


SAINT-MAUR - VANNE DU CANAL

38

2019

PETIT / VINCI-CONSTRUCTION



LE LOUVRE DES ANTIQUAIRES - PHASAGE TRAVAUX

39

2018
EXPANSIEL PROMOTION



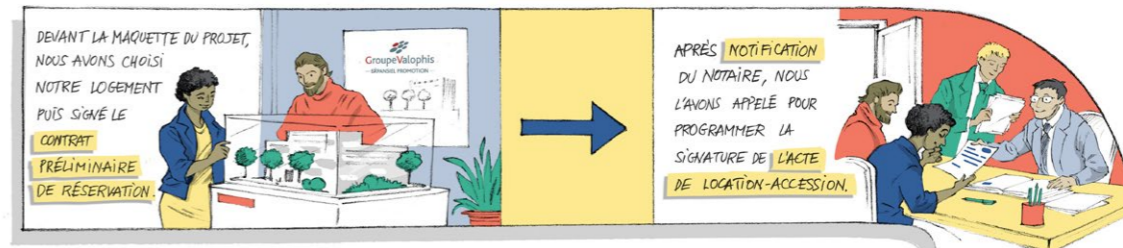
CERTAINS COMPORTEMENTS NE PEUVENT ÊTRE ACCEPTÉS



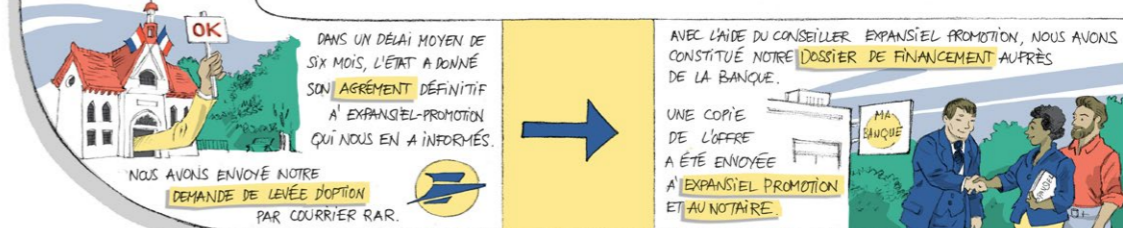
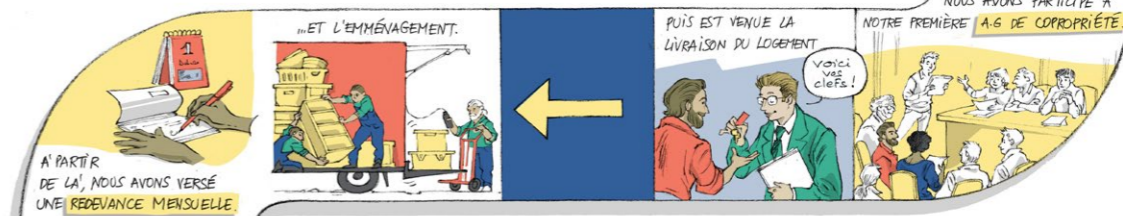
illustration finale : Isa Python

BANDE DESSINÉE SUR LA LIVRAISON D'UN LOGEMENT NEUF

2018
EXPANSIEL PROMOTION



APRÈS NOTIFICATION DU NOTAIRE, NOUS L'AVONS APPELÉ POUR PROGRAMMER LA SIGNATURE DE L'ACTE DE LOCATION-ACCESSION.



AVEC L'AIDE DU CONSEILLER EXPANSIEL PROMOTION, NOUS AVONS CONSTITUÉ NOTRE DOSSIER DE FINANCEMENT AUPRÈS DE LA BANQUE. UNE COPIE DE L'OFFRE A ÉTÉ ENVOYÉE À EXPANSIEL PROMOTION ET AU NOTAIRE.

illustration finale : Isa Python

BANDE DESSINÉE SUR LA LOCATION-ACCESSION

2018

EPICEUM / PARIS LA DÉFENSE

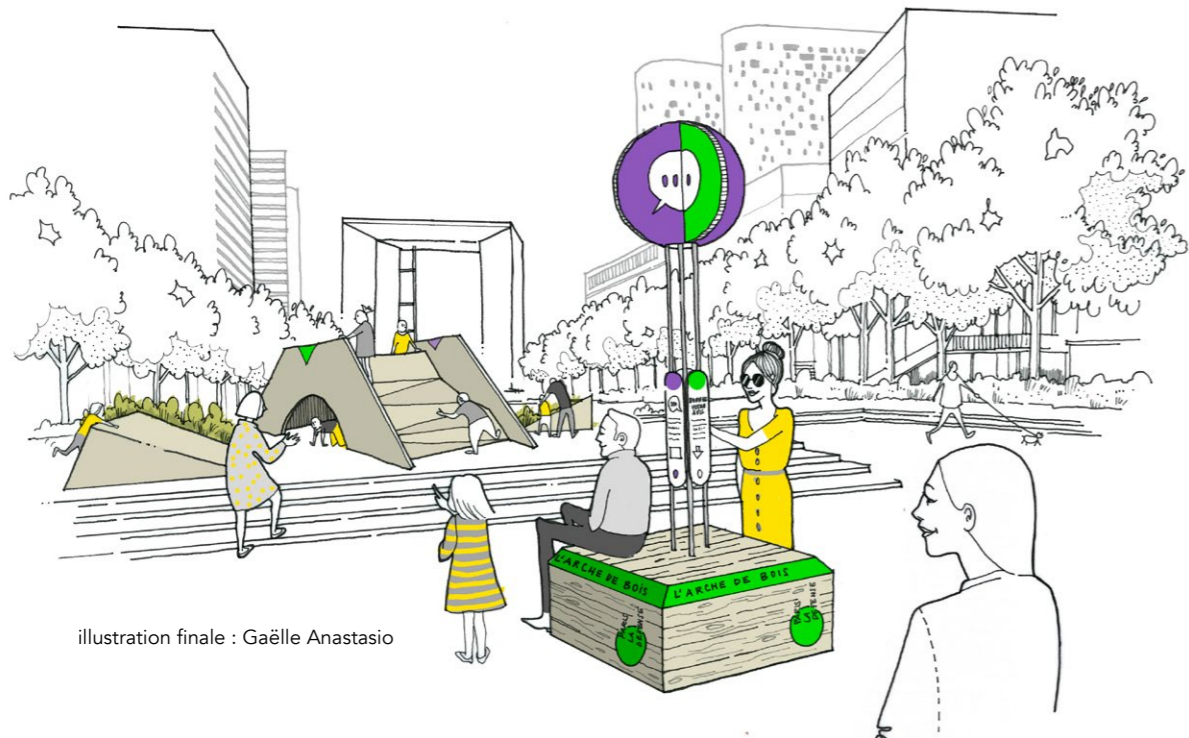


illustration finale : Gaëlle Anastasio

PARVIS DE LA DÉFENSE - COMMUNICATION ET PRÉFIGURATION

2013

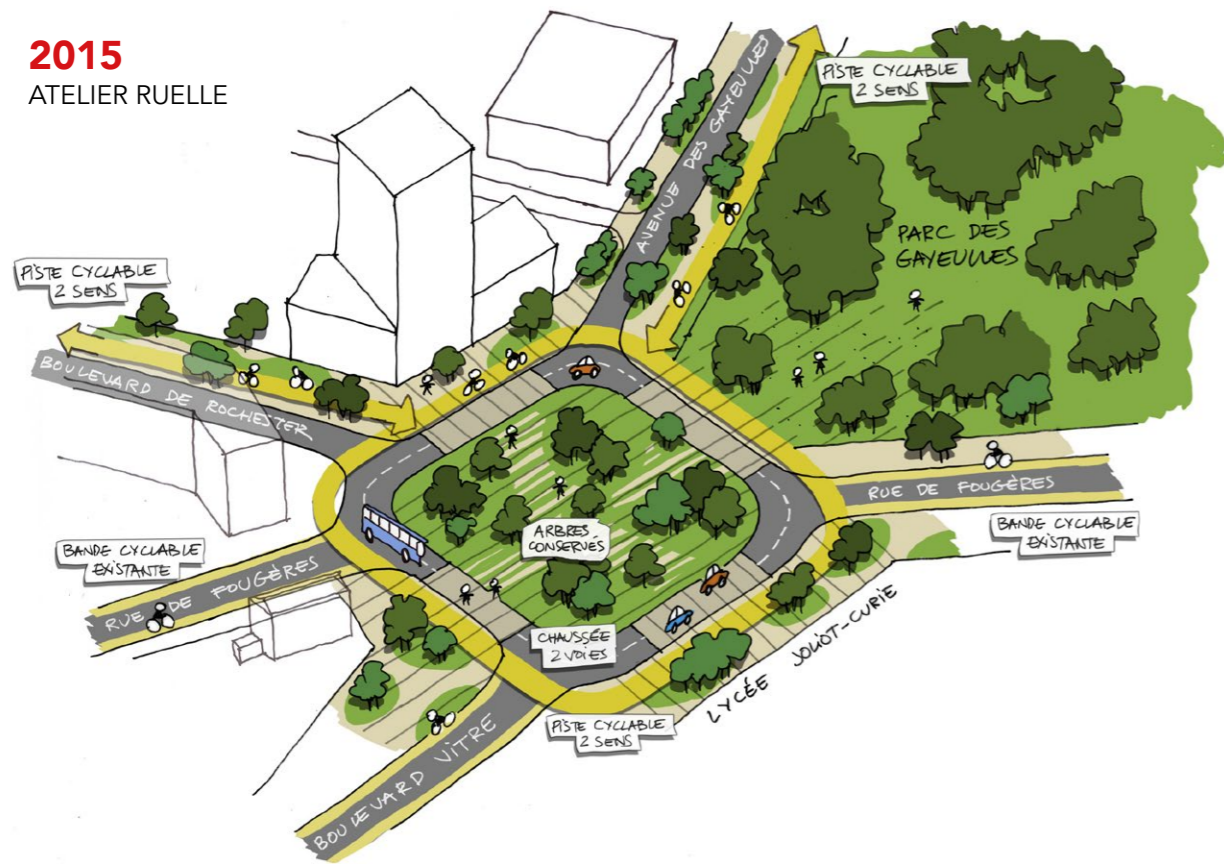
AGENCE ZCCS



FORT-DE-FRANCE - QUARTIER DU VOLGA

2015

ATELIER RUELLE



RENNES - MAUREPAS GAYEULLES

2015

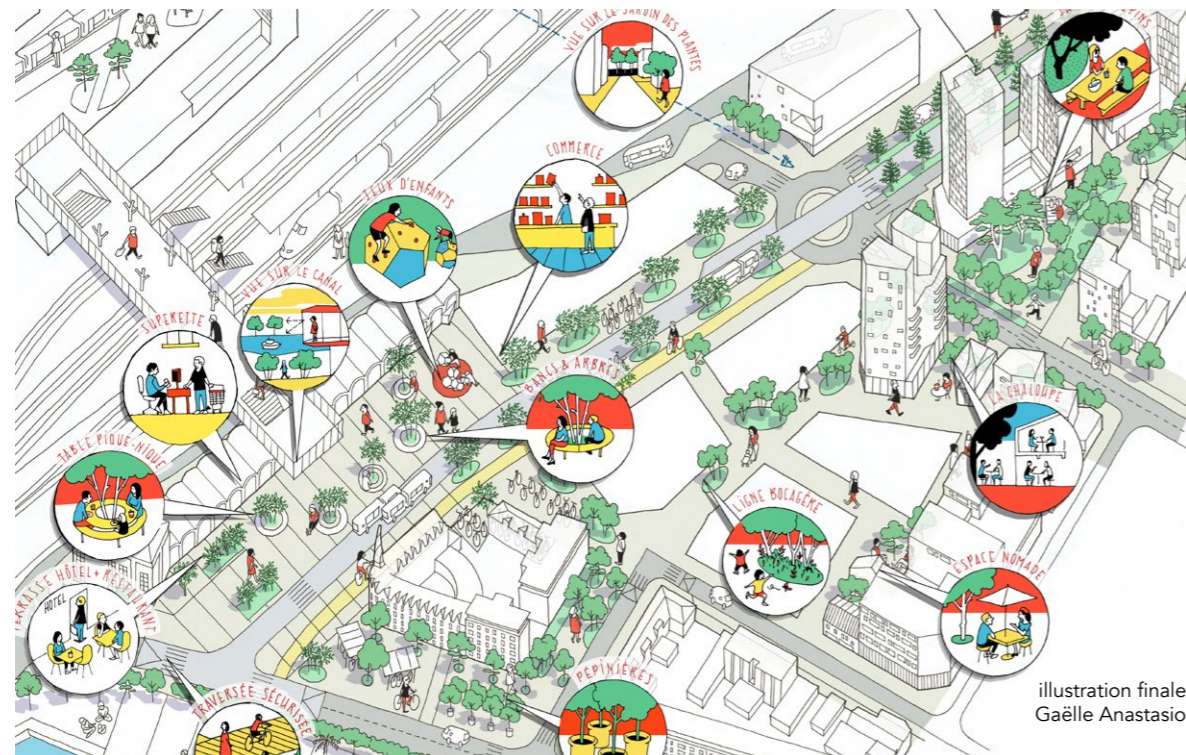
RENNES TERRITOIRES & AMÉNAGEMENT / ATELIER RUELLE



RENNES - MAUREPAS GAYEULLES

2018

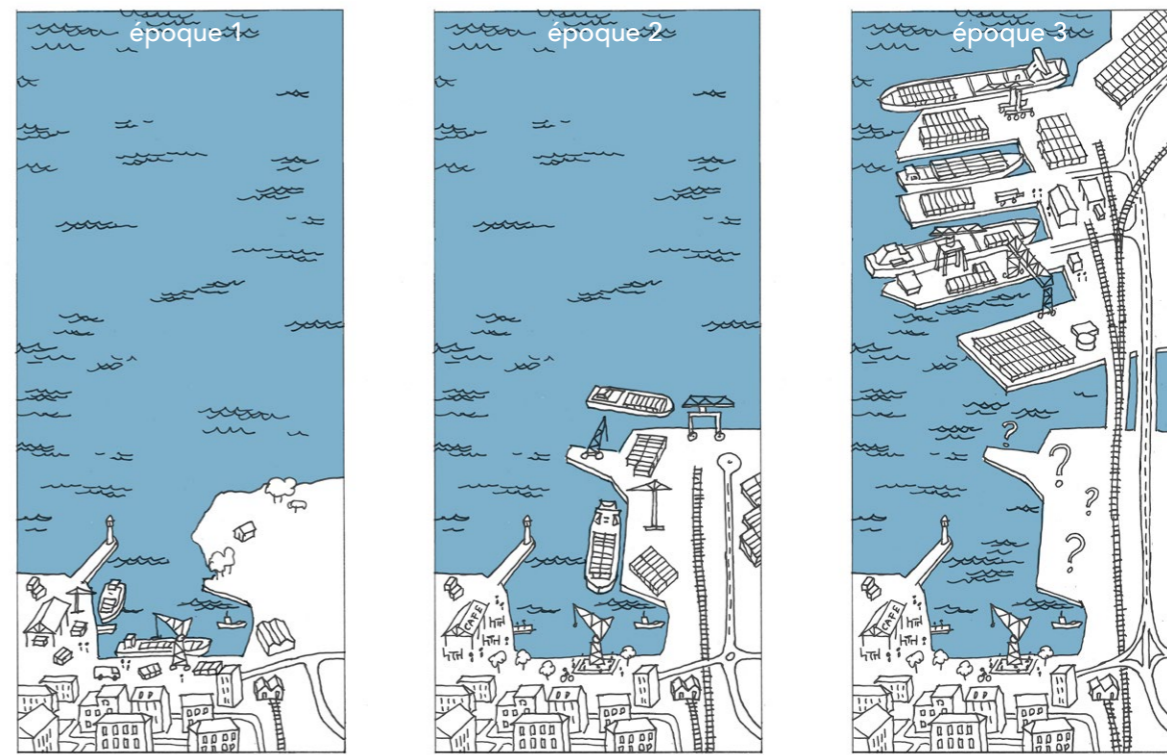
ATELIER RUELLE



NANTES - PARVIS DE LA GARE SUD

2018

AGENCE ZCCS



NEXT GENERATION - 16EME CONFÉRENCE MONDIALE VILLES & PORTS - QUÉBEC

2016

GROUPE VALOPHIS
/ DAQUIN-FERRIÈRE



CHOISY-LE-ROI - LES TROENES



2015
ATELIER
RUELLE

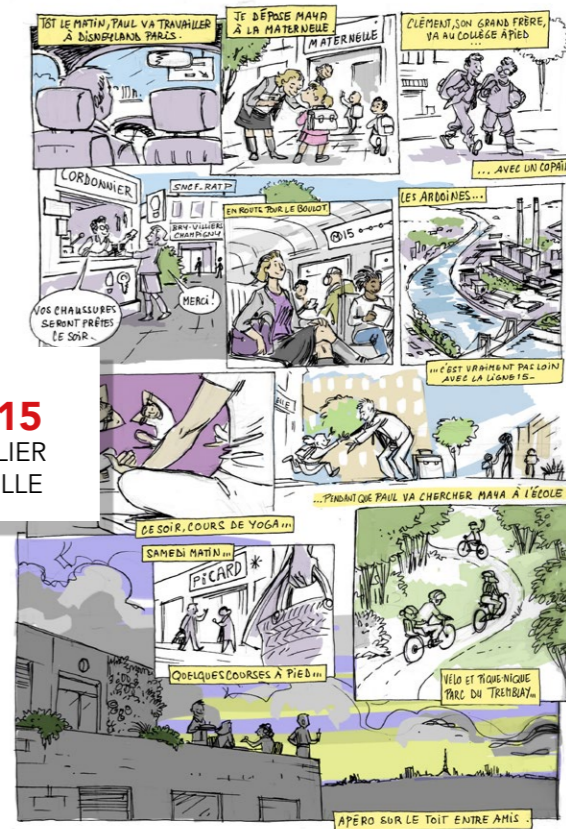


illustration finale : Isa Python

VILLIERS-SUR-MARNE - ZAC MARNE EUROPE

2019

ATELIER RUELLE / VALOPHIS



L'HAY-LES-ROSES - RÉNOVATION URBAINE

2014

PIXYM / URBIS / CONSEIL GÉNÉRAL 94



L'HAY-LES-ROSES - OUVERTURE DE LA BIÈVRE

2002-2018

ATELIER RUELLE



PROJET HAMONIC & MASSON
(LAURÉAT)

NANTES - MALAKOFF EURONANTES

VOLUMÉTRIES COMPARATIVES RÉALISÉES
POUR LE JURY D'UN CONOURS D'ARCHITECTURE

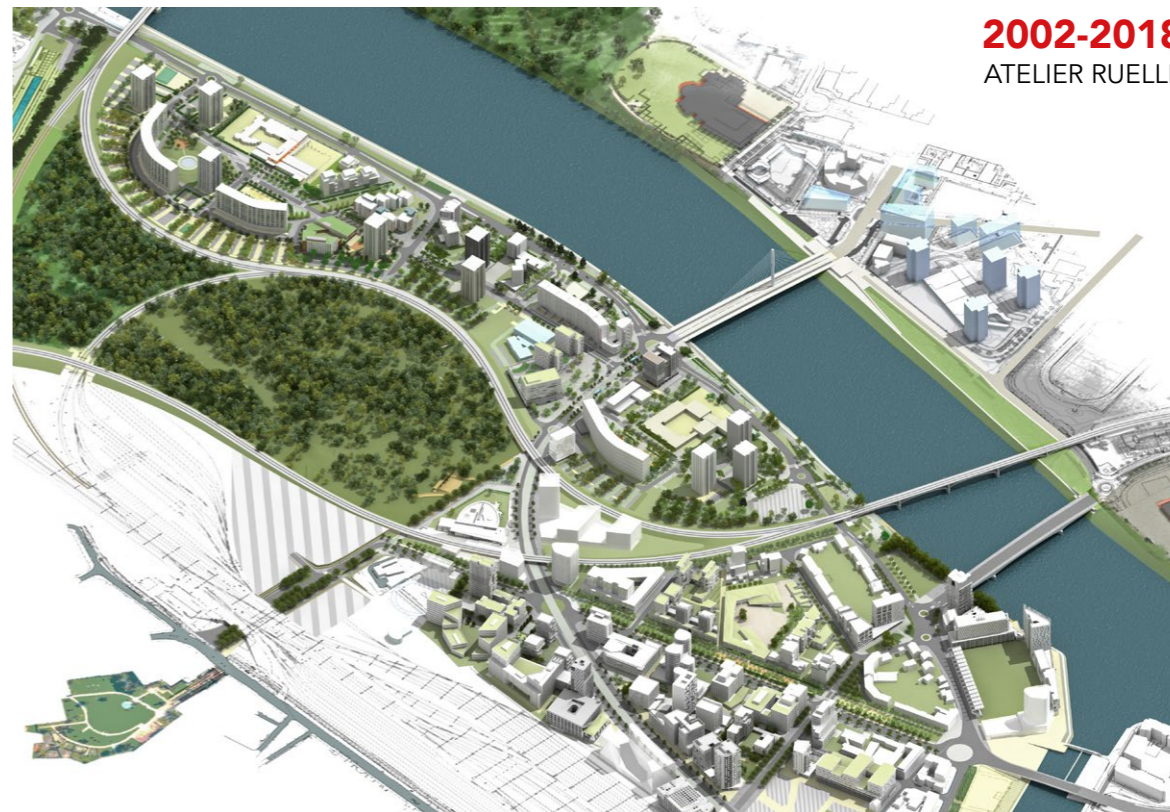


PROJET DLW

52

2002-2018

ATELIER RUELLE



NANTES - MALAKOFF EURONANTES

53

RÉFÉRENCES



// CHANTIER GRAPHIQUE

ILLUSTRATIONS
ANIMATIONS
INTERACTIONS



chantiergraphique.com



[facebook.com / chantiergraphique](https://facebook.com/chantiergraphique)



[instagram.com / chantiergraphique](https://instagram.com/chantiergraphique)



[youtube.com / chantiergraphique](https://youtube.com/chantiergraphique)



9 avenue du Père-Lachaise 75020 PARIS
6 rue Amiral Guépratte 29200 BREST



06 27 11 54 43



398 582 114

// CHANTIER GRAPHIQUE